

# NEW

## MOTION FIT DENIM

KAIHARA  
Hi-Textilling

### concept

進化した織物設計と極細繊維がデニムを変える！  
東レ×カイハラ共同開発の“新着感デニム”

### 商品特徴

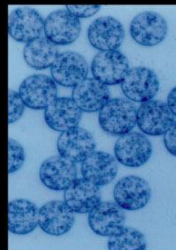
1. 表は綾立ちの良い綿デニム顔、裏はパウダリータッチの肌触り
2. ソフトで軽く、身体の動きに追随する、快適なストレッチ性
3. 優れた吸汗、速乾性

| 評価項目   |                              | MFデニム (1way) | (比較) 綿デニム (1way) | MFデニムの特徴 (絶対比)  |
|--------|------------------------------|--------------|------------------|-----------------|
| 滑らかさ   | 裏面 SMD (μm)                  | 3.44         | 6.71             | ◎◎ 滑らかさ 2.0 倍   |
| 軽さ     | 目付 (g/m <sup>2</sup> )       | 374          | 391              | ○ 4% 軽い         |
| 膨らみ    | 嵩高 (cc/g)                    | 2.17         | 1.97             | ◎ 10% 嵩が高い      |
| ソフトさ   | 曲げ目値 (g.cm <sup>2</sup> /cm) | 0.30         | 0.39             | ◎ ソフトさ 1.3 倍    |
| 反発性    | 曲げ2H値 (g.cm/cm)              | 0.40         | 0.44             | ◎ 反発性 1.1 倍     |
| ストレッチ性 | 伸長率 (%)                      | 18.7         | 7.7              | ◎◎ ストレッチ性 2.4 倍 |
| ドライ性   | 吸水速度 (秒)                     | 2.4          | 9.6              | ○ 吸水 9 秒以下      |
|        | 乾燥速度 (分)                     | 55           | 70               | ○ 乾燥速度 60 分以下   |

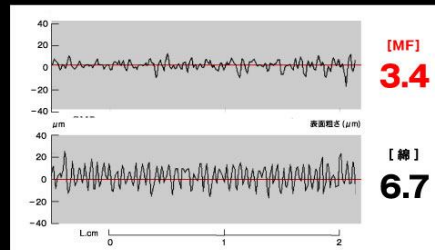
### 表面の滑らかさ

極めて細く、しかも微細な粒子を添加した繊維なので、“転がり摩擦係数”が下がり、表面が滑らかな「パウダリータッチの肌触り」を実現。

繊維断面写真



表面粗さ (KES-SMD値)

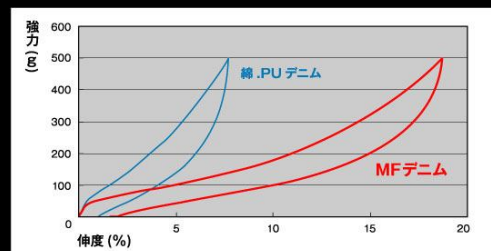


滑らかさ  
2.0 倍

### ストレッチ性 (1WAY)

特殊な織物設計と極細繊維の働きで繊維間の摩擦係数を下げ、小さい応力で大きな伸びを発現し、身体の動きに追随する「快適なストレッチ性」を実現。

ヨコ方向



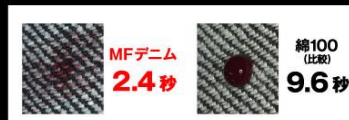
ストレッチ率  
2.4 倍

### 吸水・速乾性

特殊な織物設計と極細繊維の働きにより、水を素早く吸水・拡散し、速乾性にも優れているため、快適なはき心地を実現。

#### 【吸水性】

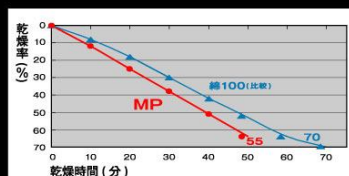
JIS L 1907: 滴下法 (ピュレット法)  
吸水速度と拡散性



9 秒以下  
クリアー

#### 【速乾性】

残留水分率法  
100cm<sup>2</sup>のサンプルに0.3cc付与後、風乾し、70%までに乾燥した時の乾燥時間



60 分以内  
クリアー

### FABRIC FINISH IMAGE



RIGID

RINSE

BIO

BIO + FADE